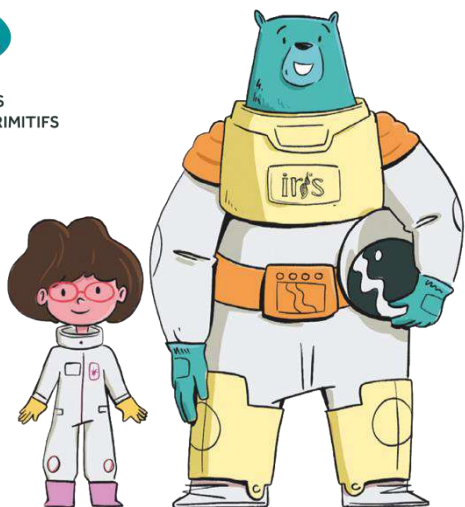


ir's

ASSOCIATION DE PATIENTS  
DÉFICITS IMMUNITAIRES PRIMITIFS

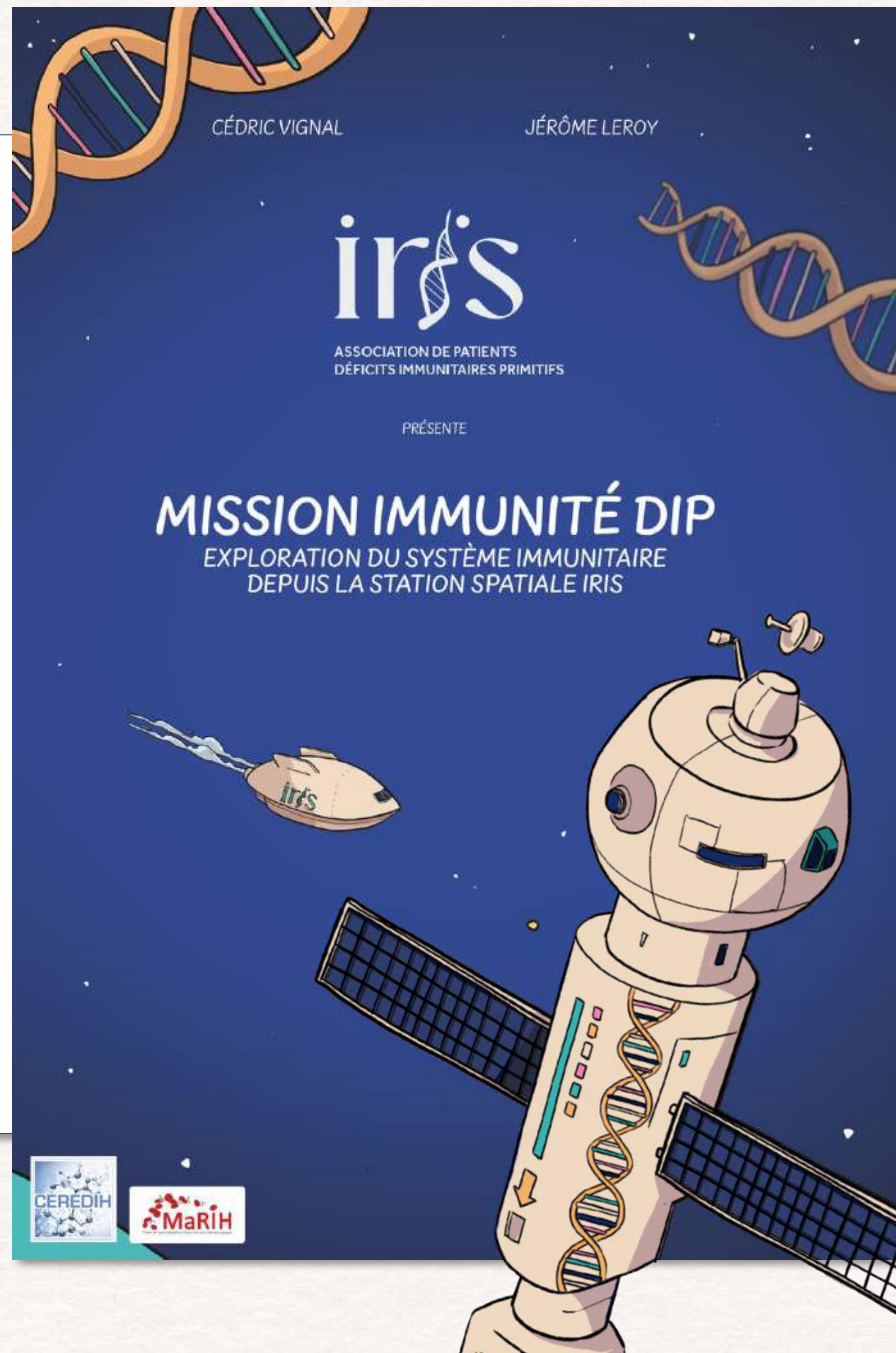


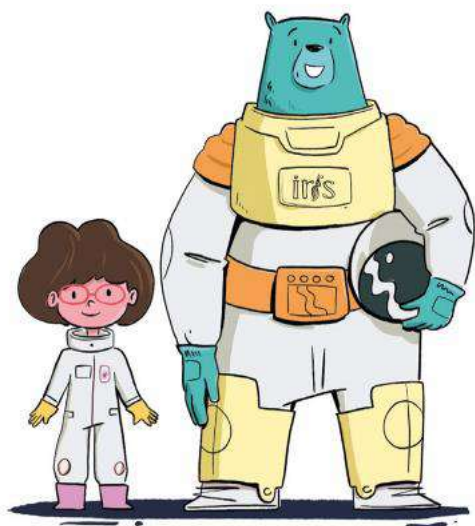
## Mission immunité DIP

VERSION NUMÉRIQUE

D'APRÈS LA BANDE DESSINÉE ÉDUCATIVE

FORMAT NATIF & ORIGINAL  
BROCHURE A5 - VF - 48 PAGES





© 2026 --- Bande dessinée éducative « Mission immunité DIP » - Tous droits réservés

Article L-122-4 --- Toute représentation ou reproduction intégrale ou partielle faite sans le consentement de l'auteur ou de ses ayants droit ou ayants cause est illicite.

Il en est de même pour la traduction, l'adaptation ou la transformation, l'arrangement ou la reproduction par un art ou un procédé quelconque, sous quelques formes que ce soit, est interdite sans l'autorisation écrite du détenteur des droits de créations – Cédric Vignal et/ou sans la présente des conditions contractuelles existantes avec l'association IRIS.

#### Impression de ce PDF non autorisé

Exemplaires BD disponible et sur demande à la convenance de l'association IRIS

Dans le cadre d'une communication de la bande dessinée éducative dont son format natif / original est sous forme d'une brochure [ A5 / 48 pages ], **la diffusion de ce PDF de 25 pages est autorisée exceptionnellement** avec l'intégralité des pages et crédits obligatoires sur les sites internet dédiés des partenaires de ce projet depuis les écrans de type TV / vidéoprojection / ordinateur / portable / tablette et smartphone avec l'accord de l'association IRIS.



## ÉDITO

AVIS À TOUS LES EXPLORATEURS ET EXPLORATRICES DE L'ASSOCIATION IRIS ! ON T'INVITE À SUIVRE UNE AVENTURE DANS L'ESPACE POUR DÉCOUVRIR LE SYSTÈME IMMUNITAIRE DE TON CORPS DANS CETTE BD. PRÊTS À EMBARQUER POUR UN VOYAGE INTERSTELLAIRE DANS L'UNIVERS DES DIP !

IMAGINE UN INSTANT : TON CORPS EST COMME UNE INCROYABLE STATION SPATIALE, HABITÉE PAR UNE ÉQUIPE EXTRAORDINAIRE. UNE ÉQUIPE SPÉCIALE VEILLE ET PROTÈGE SANS RELÂCHE L'INTÉRIEUR DE LA STATION, COMME À L'IDENTIQUE DANS TON CORPS POUR TE DÉFENDRE, RÉAGIR AUX INFECTIONS ET AUX MALADIES. C'EST LE RÔLE DE TON SYSTÈME IMMUNITAIRE !

DÉFENDRE TA STATION SPATIALE CONTRE LES MICROBES MALICIEUX, LES VIRUS "PAS SYMPA" ET LES BACTÉRIES QUI VEULENT JOUER AUX ENVAHISSEURS EST LA MISSION DE L'ÉQUIPE DU SYSTÈME IMMUNITAIRE. GRÂCE À LUI, TU PEUX JOUER, GRANDIR, EXPLORER ET RÊVER POUR T'ÉPANOUIR CHAQUE JOUR.

MAIS PARFOIS, MÊME LES MEILLEURS ÉQUIPAGES PEUVENT TRAVERSER DES TURBULENCES. LE SYSTÈME IMMUNITAIRE PEUT SE FATIGUER, RENCONTRER DE PETITS ACCIDENTS, OU PARFOIS SUBIR UNE PANNE PLUS COMPLIQUÉE. ON APPELLE CELA LE DIP : DÉFICIT IMMUNITAIRE PRIMITIF. PEUT-ÊTRE CONNAIS-TU CES TROIS LETTRES, OU QUELQU'UN AUTOUR DE TOI LES A CROISÉES SUR SA ROUTE.

ET C'EST NORMAL D'AVOIR PLEIN DE QUESTIONS À LEUR SUJET !

DANS CE RÉCIT ILLUSTRÉ, TU VAS SUIVRE LE VOYAGE DU CAPITAINE MASCOTTE ET DE LA BRILLANTE ASTRONAUTE CLAUDIA, L'UNE DES ÉTOILES SINGULIÈRES DE L'ASSOCIATION IRIS, QUI TE PROPOSE CE VOYAGE.

ENSEMBLE, DIRECTION VERS LA GALAXIE DU SYSTÈME IMMUNITAIRE ! PAGE APRÈS PAGE, TU DÉCOUVRIRAS COMMENT L'ÉQUIPAGE COMMUNIQUE EN PLEINES ATTAQUES DE MICROBES ET VIRUS, PRÉPARE DES STRATÉGIES POUR SE DÉFENDRE, GAGNER DES COMBATS, ESSAYE D'ÉVITER D'AUTRES BATAILLES ET SURTOUT PARTAGE SES EXPÉRIENCES POUR DEVENIR TOUJOURS PLUS FORT.

QUE TU LISES SEUL(E) OU ACCOMPAGNÉ(E) D'UN ADULTE COMME AVEC L'UN DE TES PARENTS OU AVEC LA COMPLICITÉ DE TA SOEUR OU DE TON FRÈRE, TU COMPRENDRAS MIEUX TON DIP ET APPRENDRAS À METTRE DES MOTS SUR DES CONCEPTS PARFOIS MYSTÉRIEUX.

L'ASSOCIATION IRIS TE PROPOSE CETTE BANDE DESSINÉE POUR AIDER TOUS LES CURIEUX ET CURIEUSES À EXPLORER L'UNIVERS FASCINANT DU SYSTÈME IMMUNITAIRE, MÊME LORSQU'IL TRAVERSE DES DÉFIS COMME LE DIP.

DEPUIS 1998, IRIS ACCOMPAGNE PETITS ET GRANDS ASTRONAUTES POUR QU'ILS DEVIENNENT LES HÉROS DE LEUR SANTÉ ET VIVENT PLEINEMENT LEUR PROPRE AVENTURE.

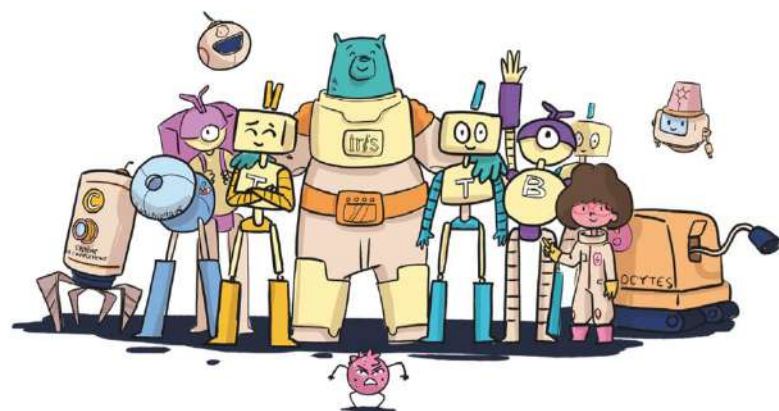
ALORS, AJUSTE TON CASQUE D'ASTRONAUTE, OUVRE BIEN GRAND LES YEUX POUR DÉCOUVRIR CETTE HISTOIRE : L'EXPLORATION COMMENCE MAINTENANT AVEC L'ÉQUIPE IRIS !

BIENVENUE À BORD DE LA MISSION IMMUNITÉ DIP.

Association IRIS



## LES PERSONNAGES DE L'HISTOIRE



**CAPITAINE MASCOTTE**  
IL FAIT PARTIE DE CETTE MISSION IMMUNITÉ DIP. IL FAIT PARTI DE LA FAMILLE "OURS" DES FIDÈLES MASCOTTES DE L'ASSOCIATION IRIS.



**ASTRONAUTE CLAUDIA**  
BRILLANTE ASTRONAUTE DE CETTE MISSION, ÉTOILE SINGULIÈRE DE L'ASSOCIATION IRIS.



**ROBOTS DE SURVEILLANCE**  
ILS SONT NOS GLOBULES BLANCS



**DROÏDES DE SÉCURITÉ**  
ILS SONT NOS CELLULES



**ROBOTS ASPIRATEURS PHAGOCYTES**  
ILS FONT PARTIE DE L'ÉQUIPE DES GLOBULES BLANCS QUI MANGENT LES MICROBES.



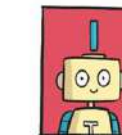
**ROBOT COMPLÉMENT**  
IL REPÈRE LE MICROBE, PERCE SA COQUE ET APPELLE D'AUTRES DROÏDES DE DÉFENSE.



**ROBOT ANTIBIOTIQUE**  
IL VISE UNIQUEMENT LES MICROBES SANS BLESSER L'ÉQUIPAGE.



**LA STATION ORBITALE... NOTRE CORPS**  
ELLE EST LA STATION ORBITALE DE LA MISSION IMMUNITÉ DIP DE NOTRE HISTOIRE. ICI, ELLE REPRÉSENTE LE CORPS HUMAIN



**DROÏDES CD4, HELPER OU AUXILIAIRES, NOS LYMPHOCYTES T**  
ÉQUIPE D'ÉLITE DU SYSTÈME IMMUNITAIRE À MÉDIATION CELLULAIRE. ILS DIRIGENT LA BATAILLE CONTRE LES GERMES ET LES VIRUS ENVAHISSEURS



**DROÏDES CD8, CYTOTOXIQUES, NOS LYMPHOCYTES T, DITS TUEURS**  
SECONDE ÉQUIPE D'ÉLITE DU SYSTÈME IMMUNITAIRE À MÉDIATION CELLULAIRE. ILS PROTÈGENT L'ORGANISME CONTRE LES INFECTIONS VIRALES OU CERTAINES INFECTIONS.



**DROÏDES B, NOS LYMPHOCYTES B**  
UNE AUTRE ÉQUIPE D'ÉLITE DU SYSTÈME IMMUNITAIRE À MÉDIATION HUMORALE.



**DROÏDES IGG / ANTICORPS - IMMUNOGLOBULINES**  
ILS SONT UNE ÉQUIPE DE DROÏDES EN RENFORT VENANT D'UNE AUTRE STATION.



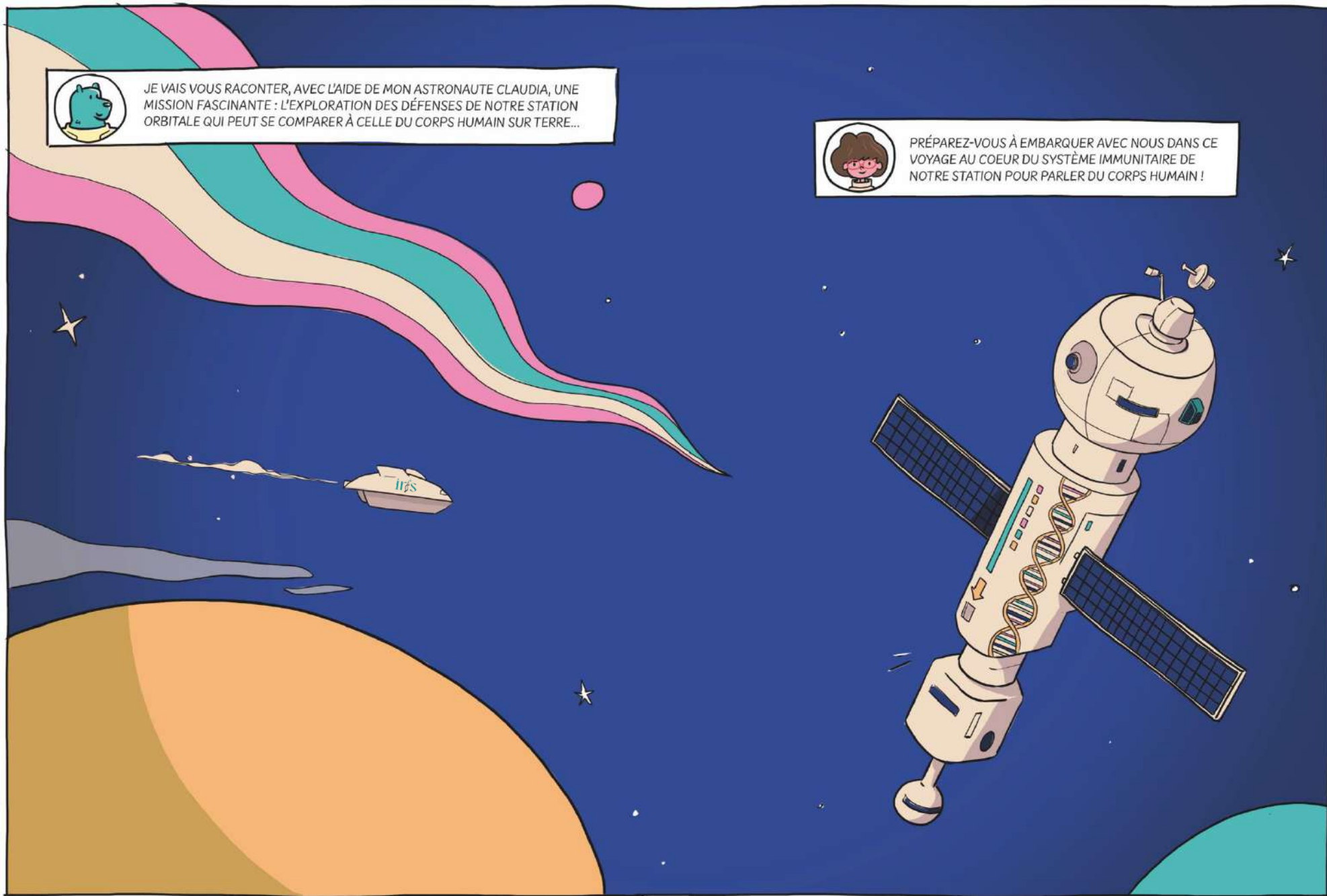
**LES BACTÉRIES, LES MICROBES & LES VIRUS**  
ILS SONT "LES MÉCHANTS" DANS CETTE HISTOIRE QUI ATTAQUENT LA STATION ORBITALE.



JE VAIS VOUS RACONTER, AVEC L'AIDE DE MON ASTRONAUTE CLAUDIA, UNE MISSION FASCINANTE : L'EXPLORATION DES DÉFENSES DE NOTRE STATION ORBITALE QUI PEUT SE COMPARER À CELLE DU CORPS HUMAIN SUR TERRE...



PRÉPAREZ-VOUS À EMBARQUER AVEC NOUS DANS CE VOYAGE AU COEUR DU SYSTÈME IMMUNITAIRE DE NOTRE STATION POUR PARLER DU CORPS HUMAIN !





TU ES PRÊTE POUR L'INSPECTION DE NOTRE STATION ORBITALE ?

PRÊTE CAPITAINE... NOUS ALLONS ÉTUDIER NOTRE STATION QUI FONCTIONNE UN PEU COMME LE CORPS HUMAIN !



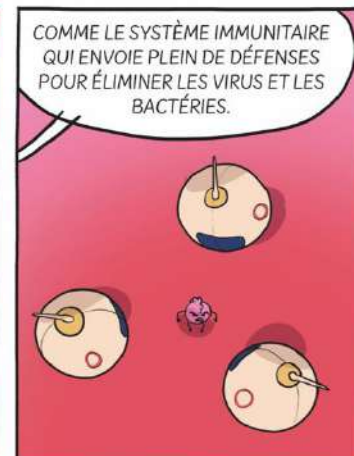
EXACTEMENT ASTRONAUTE CLAUDIA.



POUR COMMENCER, REGARDE... NOTRE STATION A UN FUSelage SPÉCIAL POUR EMPÊCHER LES OBJETS DANGEREUX D'ENTRER, UN PEU COMME LA PEAU QUI PROTÈGE NOTRE CORPS.



QUAND UN INTRUS EST DÉTECTÉ, IL Y A UNE ALARME ET TOUTE L'ÉQUIPE SE MOBILISE,



COMME LE SYSTÈME IMMUNITAIRE QUI ENVOIE PLEIN DE DÉFENSES POUR ÉLIMINER LES VIRUS ET LES BACTÉRIES.



NOTRE RÔLE, C'EST D'ÊTRE COMME DES GLOBULES BLANCS ET DE SURVEILLER CHAQUE RECOIN DE LA STATION POUR LA GARDER EN BONNE SANTÉ.

NOTRE STATION ORBITALE, C'EST UN PEU COMME UN CORPS HUMAIN SUR TERRE ?!



À L'INTÉRIEUR, NOUS AVONS DES ROBOTS DE SURVEILLANCE QUI VÉRIFIENT SI TOUT VA BIEN. C'EST COMME LES GLOBULES BLANCS QUI PATROUILLENT DANS NOTRE SANG POUR CHASSER LES MICROBES.



TA COMPARAISON EST BIEN VRAIE. ENSEMBLE, NOUS SOMMES LES PROTECTEURS DE NOTRE STATION, TOUT COMME LE SYSTÈME IMMUNITAIRE PROTÈGE LE CORPS DES HUMAINS.



REGARDONS DE PLUS PRÈS COMMENT FONCTIONNE NOTRE STATION ORBITALE COMME LE CORPS HUMAIN.

CAPITAINE, AVANT DE COMMENCER NOTRE MAINTENANCE, J'AIMERAIS RAPPELER L'IMPORTANCE DE NOTRE DOUBLE SYSTÈME DE PROTECTION À BORD DE NOTRE STATION ORBITALE.

TU AS RAISON CLAUDIA. LE BLINDAGE EXTÉRIEUR CONSTITUE NOTRE PREMIÈRE BARRIÈRE CONTRE LES DANGERS DE L'ESPACE, TOUT COMME LA PEAU ET LES MUQUEUSES PROTÈGENT LE CORPS HUMAIN DES AGENTS PATHOGÈNES.

PARFOIS, IL ARRIVE QUE CERTAINS ÉLÉMENTS INDÉSIRABLES TRAVERSENT CE BLINDAGE.

C'EST POURQUOI NOUS DISPOSONS D'UN SYSTÈME D'ALERTE INTERNE, CAPABLE DE DÉTECTER LA MOINDRE ANOMALIE DANS NOS MODULES.

EH OUI, ON APPELLE CELA L'IMMUNITÉ INNÉE POUR LE CORPS HUMAIN.

DÈS QU'UN MICROBE FRANCHIT LA BARRIÈRE CUTANÉE, DES CELLULES SENTINELLES PATROUILLENT ET DÉCLENCHENT IMMÉDIATEMENT UNE RÉACTION, COMME L'INFLAMMATION.

EN EFFET, NOTRE STATION DOIT RÉAGIR AVEC LA MÊME RAPIDITÉ. UNE ALERTE INTERNE NOUS PERMET D'ACTIVER DES PROTOCOLES D'URGENCE, MOBILISANT L'ENSEMBLE DE L'ÉQUIPAGE POUR NEUTRALISER LA MENACE.

NOS ROBOTS NETTOYEURS ASPIRATEURS, À L'IMAGE DES PHAGOCYTES QUI ÉLIMINENT LES ENVAHISSEURS DANS L'ORGANISME.

PHAGOCYTES: CELLULE POSSÉDANT LA PROPRIÉTÉ D'ENGLOBER ET DE DÉTRUIRE LES MICROBES EN LES DIGÉRANT.

AINSI, LA SURVIE DE NOTRE STATION DÉPEND DE CETTE DOUBLE PROTECTION, TOUT COMME LA SANTÉ HUMAINE REPOSE SUR L'EFFICACITÉ DE L'IMMUNITÉ INNÉE ET AUSSI CELLE DE L'IMMUNITÉ ADAPTATIVE QUE NOUS ALLONS EXPLIQUER.

IL EST ESSENTIEL DE MAINTENIR CES DEUX LIGNES DE DÉFENSE EN PARFAIT ÉTAT, SANS QUI LES CONSÉQUENCES POURRAIENT ÊTRE DRAMATIQUES AUSSI BIEN POUR NOTRE ÉQUIPAGE QUE POUR LE CORPS HUMAIN.

DONC, LES ENFANTS, RETENEZ BIEN : NOTRE CORPS UTILISE DEUX LIGNES DE DÉFENSE.

D'ABORD, L'IMMUNITÉ INNÉE, QUI AGIT DÈS LA PREMIÈRE SECONDE CONTRE LES MICROBES, COMME LE BLINDAGE DE LA STATION.

ET ENSUITE, L'IMMUNITÉ ADAPTATIVE, QUI REPÈRE ET COMBAT LES ENNEMIS SPÉCIFIQUES, UN PEU COMME NOTRE SYSTÈME D'ALERTE QUI S'ADAPTE À CHAQUE DANGER.